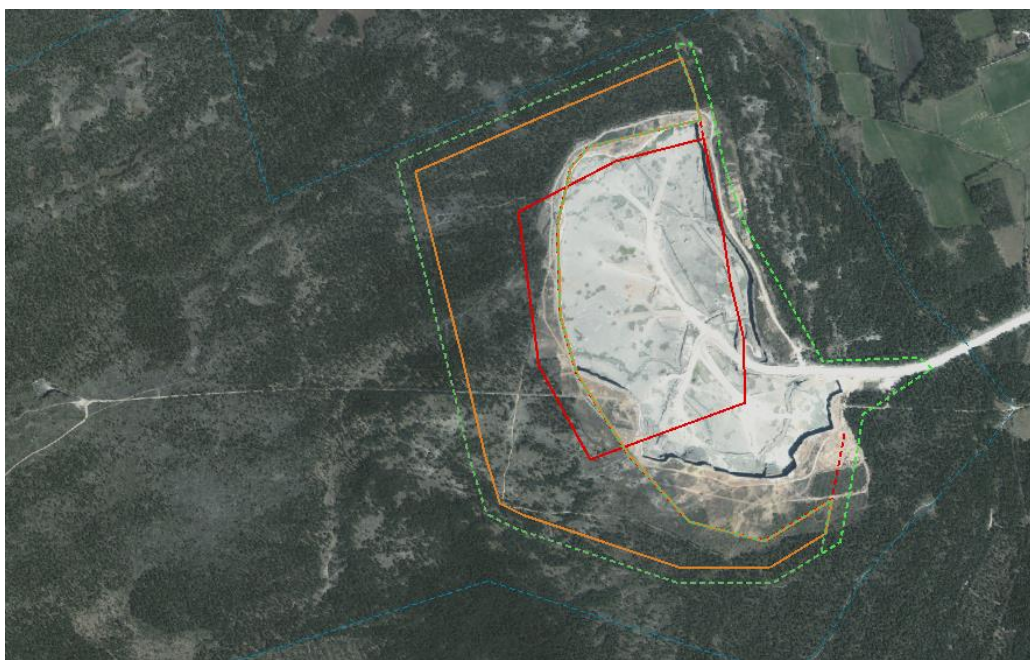


Uppdaterat brytscenario för File hajdar-täkten

Komplettering av "Samrådsunderlag inför ansökan om tillstånd för fortsatt täktverksamhet samt för vattenbortledning m.m. i Slite, Region Gotland"

I samrådsunderlaget presenterades brytscenario för File hajdar-täkten enligt figur 1, och omfattade totalt 86 hektar. Scenariot innebar kalkstensbrytning ("pall 1") huvudsakligen åt väster men även norr och söder, samt en centralt placerad fördjupning för brytning av mägersten ("pall 2"). Efter utskick av samrådsunderlaget har utredningsarbetet fortlöpt och det har framkommit att den totala utbredningen av File hajdar-täkten kan minskas genom en omfördelning av förhållandet mellan kalksten och mägersten.



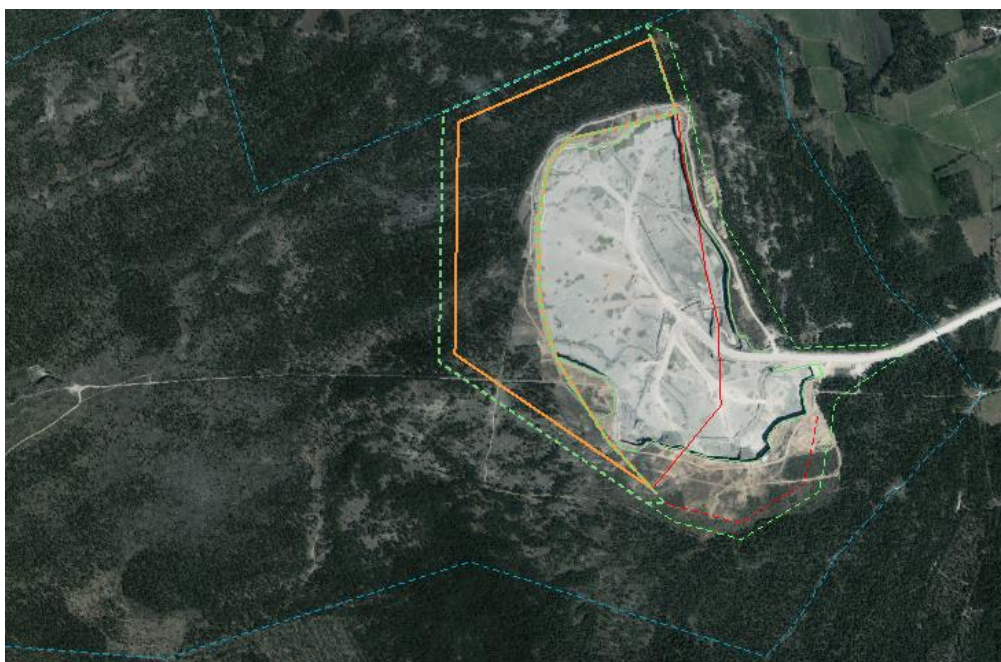
Figur 1. Brytscenario enligt tidigare samrådshandling. Röd heldragen linje representerar utformningen av en fördjupning, pall 2. Orange heldragen linje representerande utformning av pall 1. Grön streckad linje representerar område för verksamhet (ej brytning).

Utifrån vad som framkommit av Cementas utredningar, avvägningar mellan olika konkurrerande markintressen och vad som framkommit och poängterats under samrådsprocessen så har flera brytscenarion tagits fram. Påverkan på grundvattennivåerna runt kalkstenstäckerna har studerats med hjälp av en grundvattenmodell som kalibrerats mot bortledda volymer vatten från täkterna, uppmätta grundvattennivåer i borrhål och nivåer i kommunens uttagsbrunnar vid den kommunala vattentäkten. Studien har utförts för två brytningsscenarier på File hajdar med olika utbredning av pall 1 respektive pall 2. När det gäller konsekvenser av den utökade täktverksamheten beräknas inflödet av vatten till täkten på File hajdar bli jämförbara i både scenarierna. Beträffande påverkan på grundvattennivåer i omgivningen uppvisar scenarierna inga betydelsefulla skillnader.

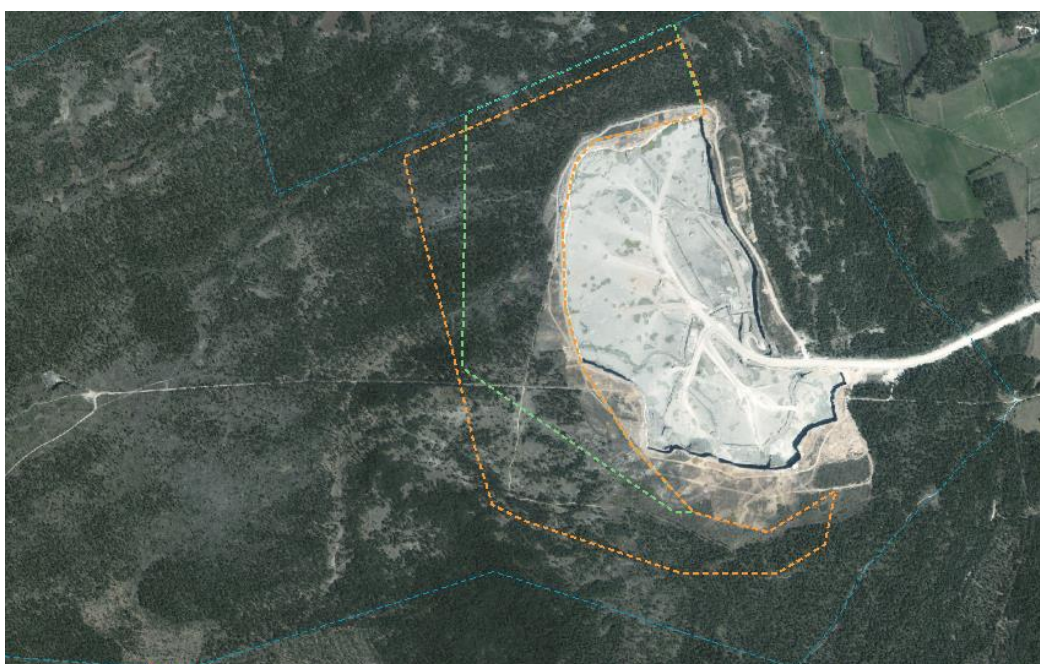
Skillnaden mellan dessa scenarier är främst att brytområdet för kalksten i det valda scenariot reduceras och att det får en mindre utbredning mot sydost, samt att fördjupningen för mägerstensbrytning utökas i det valda scenariot. Brytscenariot omfattar totalt ca 53 hektar och utbredningen är inom det ursprungliga förslaget gränser förutom rakt norrut där gränsen förskjuts ca

100 meter (verksamhet men ej brytning i detta område). I likhet med tidigare brytscenarior har hela området inventerats enligt svensk standard (SS199000:2014) med ambitionsnivå *NVI fältnivå medel*.

I kommande ansökan om nytt täktillstånd avser CEMENTA att söka för den mindre utbredningen enligt figur 2. De båda scenariernas utbredning utanför befintligt täktområde tydliggörs i figur 3.



Figur 2. Justerat brytscenarior. Röd heldragen linje representerar utformningen av en fördjupning, pall 2. I norr och väster sammanfaller linjen med orange heldragen linje representerande utformning av pall 1. Grön streckad linje representerar område för verksamhet (ej brytning).



Figur 3. Horisontella utbredningen av pall 1 för ursprungligt scenario (orange linje) och nytt scenario (grön linje). Båda scenarierna innefattar ett område för verksamhet (ej brytning).